

CENTRO MULTIUSO DE NOVO MACHADO/ RS

PROPOSTA

Projeto de um espaço destinado a concentrar atividades culturais, educativas e recreativas voltadas aos munícipes e visitantes, buscando atender em um local adequado as demandas dos usuários e do poder público municipal.

OBJETIVOS

- Proporcionar espaço multiuso para abrigar feiras, bem como, atividades recreativas;
- Oferecer um ambiente adequado para realização de palestras e eventos;
- Fornecer espaço de biblioteca para atividades educacionais de leitura e estudos;
- Promover o resgate histórico da comunidade através de espaço destinado à exposição do acervo do museu municipal;
- Desenvolver proposta paisagística e urbanística, integrando a edificação ao entorno imediato.

JUSTIFICATIVAS

- Interações sociais
- Qualidade de vida e saúde mental
- Resgate histórico da comunidade
- Vitalidade e diversidade de usos
- Políticas Públicas e Projetos Sociais
- Espaços existentes e demanda
- Questionário

INTENÇÕES PROJETUAIS

- Trabalhar uma implantação com edificações livres e conectadas entre si por eixos de circulação;
- Propor áreas de convivência e espaços públicos para integração com o entorno e estímulo do convívio;
- Proporcionar espaços amplos, mas que transmitam a escala humana;
- Trazer edificações em formas regulares, com formato orgânico presente em elementos paisagísticos e urbanísticos;
- Utilizar como materialidade concreto, vidro e metal;
- Estimular a diversidade de usos por meio de salas multiuso e espaços polivalentes.

REFERÊNCIAS PROJETUAIS



CENTRO CULTURAL L'ÉTINCELLE

Localização: Avenida de la Grande Bégude, 36, Venelles/ França
Arquitetos: Atelier d'Architecture King Kong
Área: 2.858m²
Ano: 2023
Referência: horizontalidade, hierarquia entre edificações, pátio com implantação em platôs, paisagismo.



CENTRO DIA PARA IDOSOS

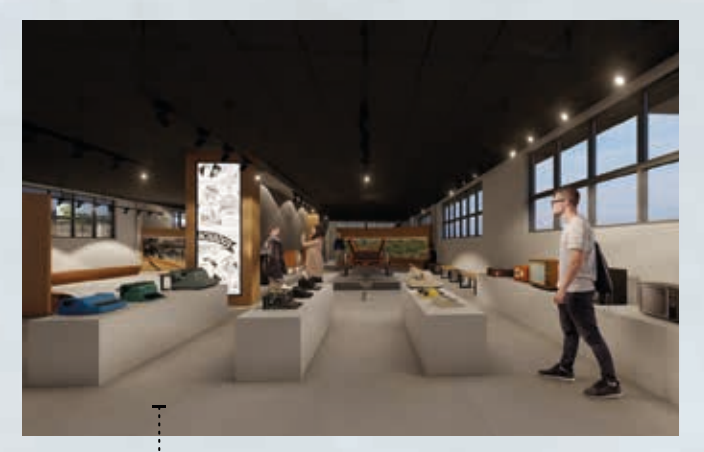
Arquitetos: Side FX Arquitetura
Localização: Macas, Equador
Área: 370m²
Ano: 2022
Referência: edificações unidas por cobertura, concreto e tijolos aparentes, pontos de cor no paisagismo que se integra as edificações.



FEIRA



BICICLETÁRIO



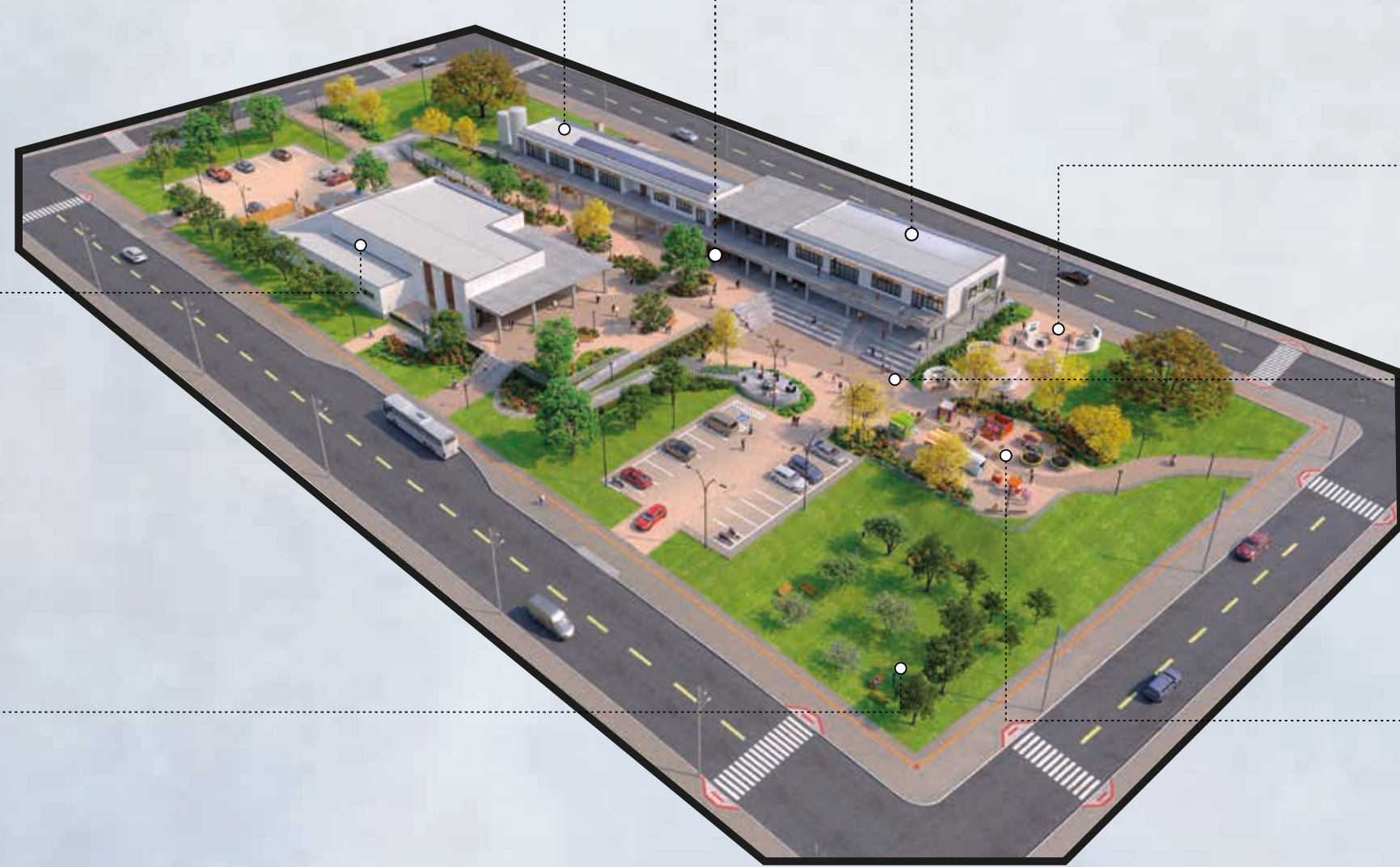
MUSEU



FACHADA PRINCIPAL



SALAS MULTIUSO



ESPAÇO EXPOSITIVO EXTERNO



SALÃO SOCIAL



ESPAÇO EXTERNO DE EVENTOS E PALCO



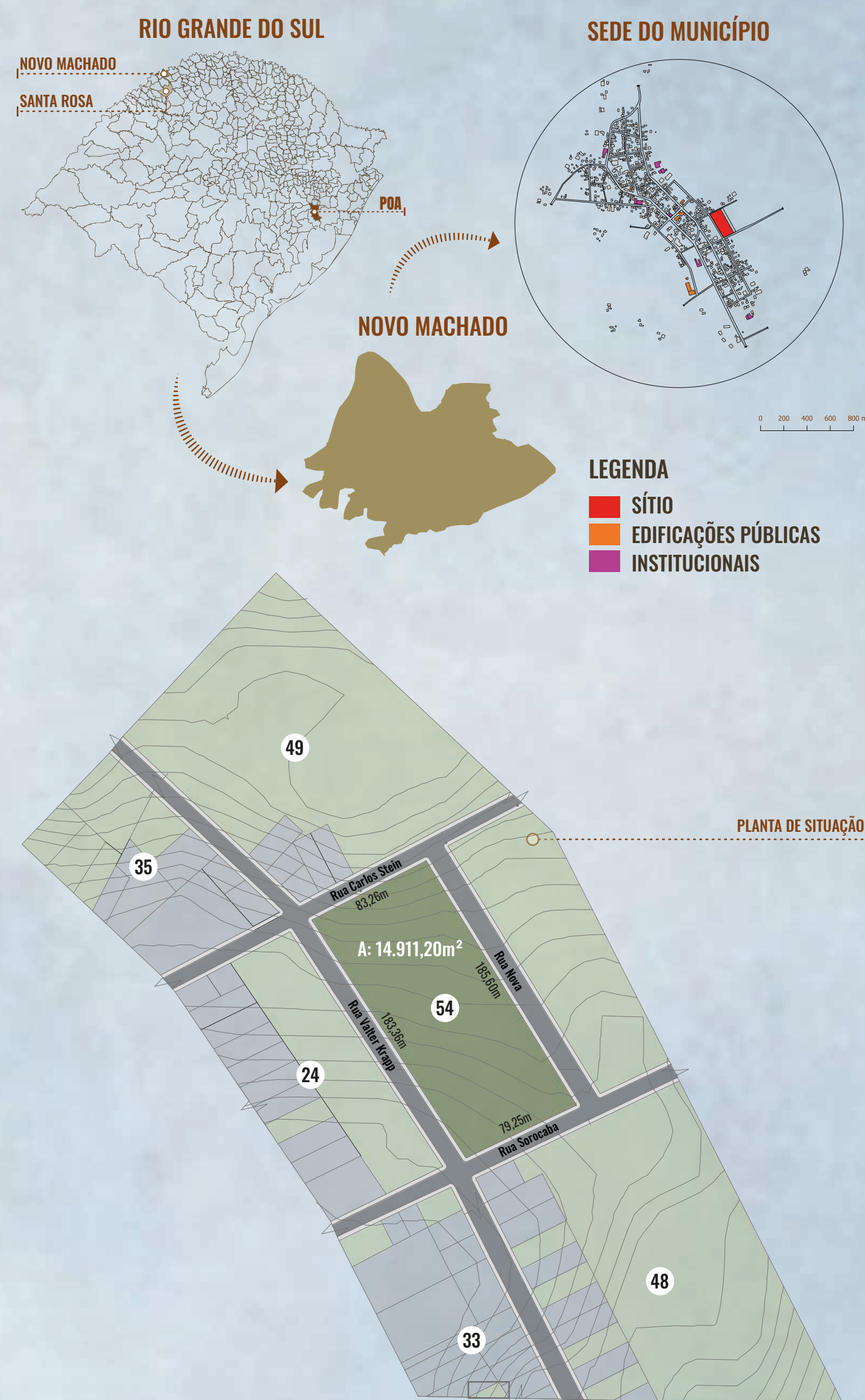
POMAR



PÁTIO MULTIUSO

LOCALIZAÇÃO

O sítio está localizado na sede do município de Novo Machado, no Noroeste do Estado do Rio Grande do Sul, distante 38 Km de Santa Rosa e 509 Km da capital Porto Alegre (SEBRAE, 2020). O município faz fronteira com a Argentina, é banhado pelo Rio Uruguai e possui área 218,836 km² e população estimada, em 2022, de 3.198 habitantes.

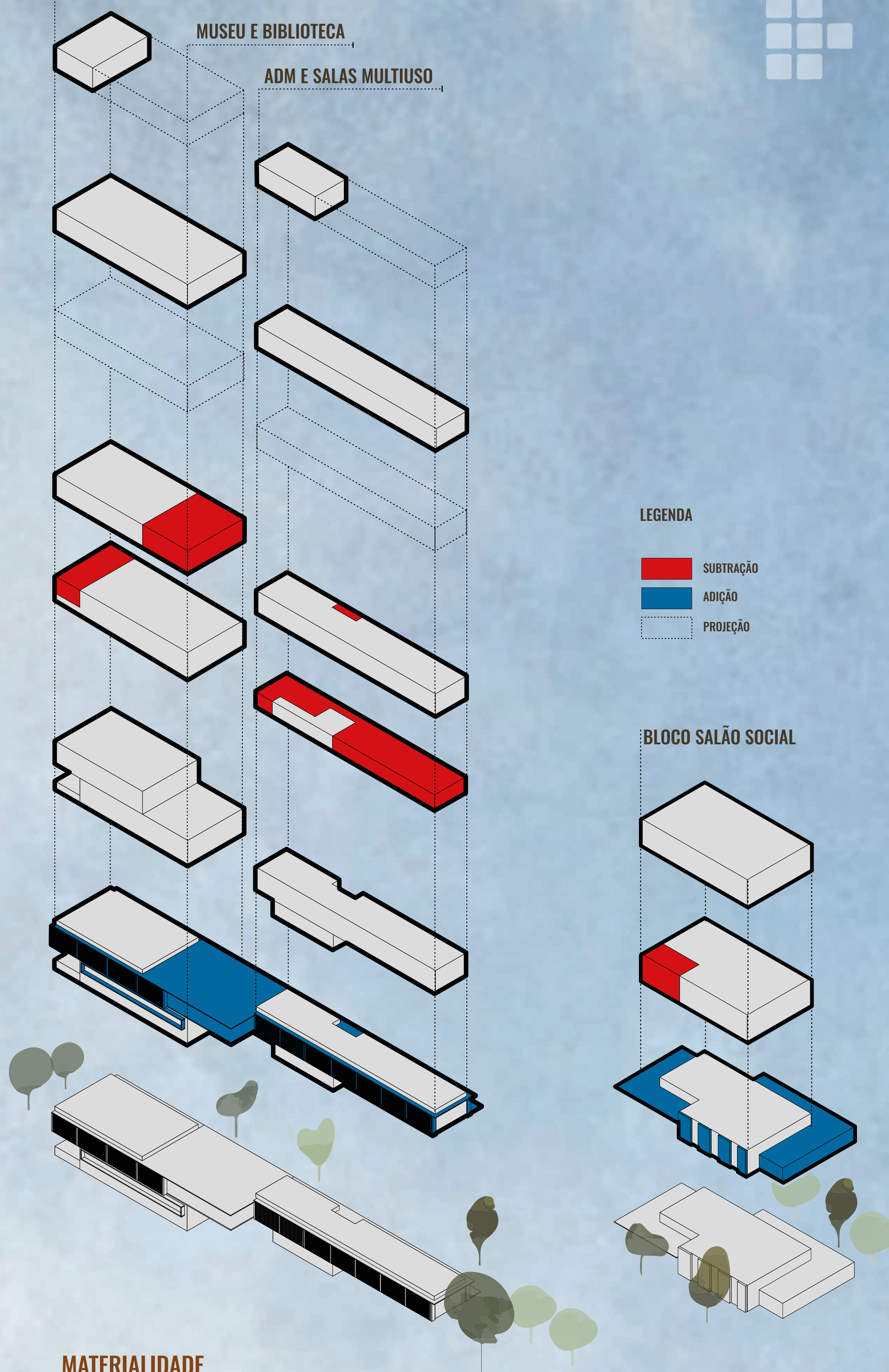


CONCEITO

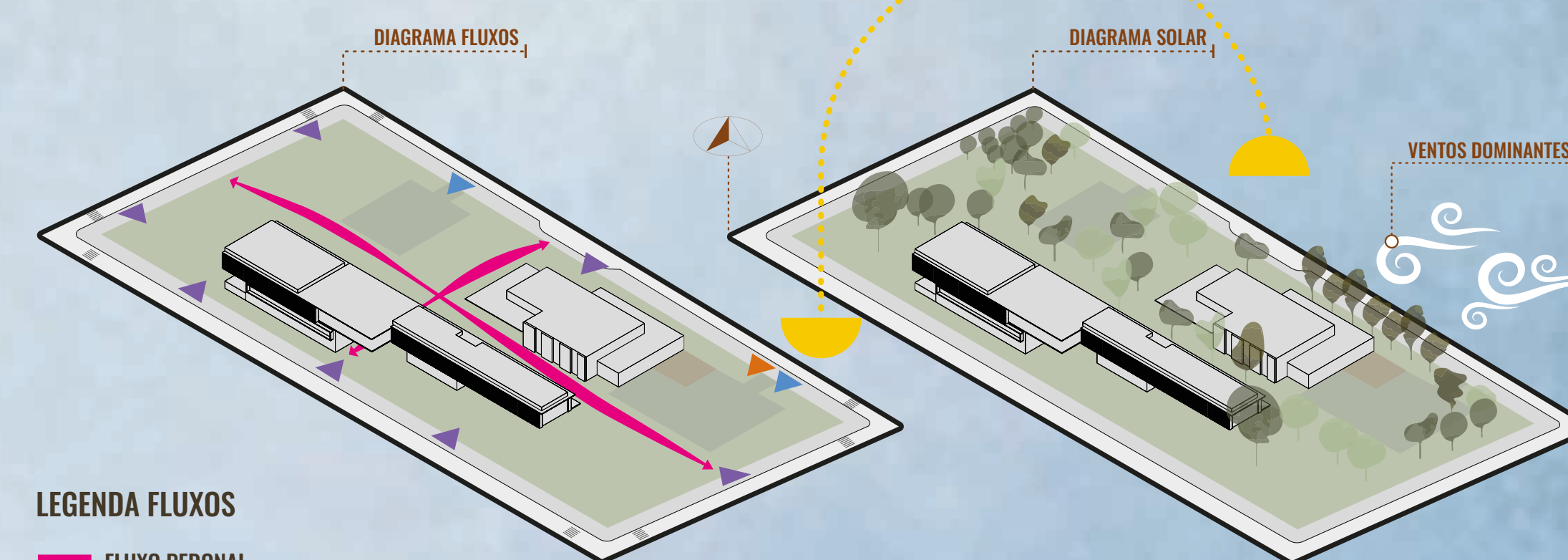
O projeto tem como objetivo a aproximação da comunidade à edificação e as estratégias adotadas vão ao encontro disto. Novo Machado é um município espalhado, com localidades relativamente distantes, tendo a Sede como centralidade e ponto de encontro. Assim, a implantação também segue este formato, com edificações que convergem em áreas de convivência e espaços públicos que possibilitam a integração. O mapa do Município, com destaque para a curvatura do Rio Uruguai, inspira e sugere uma implantação com fluidez e conexões onde, a partir disto, cria-se a logo.



BLOCO PRINCIPAL

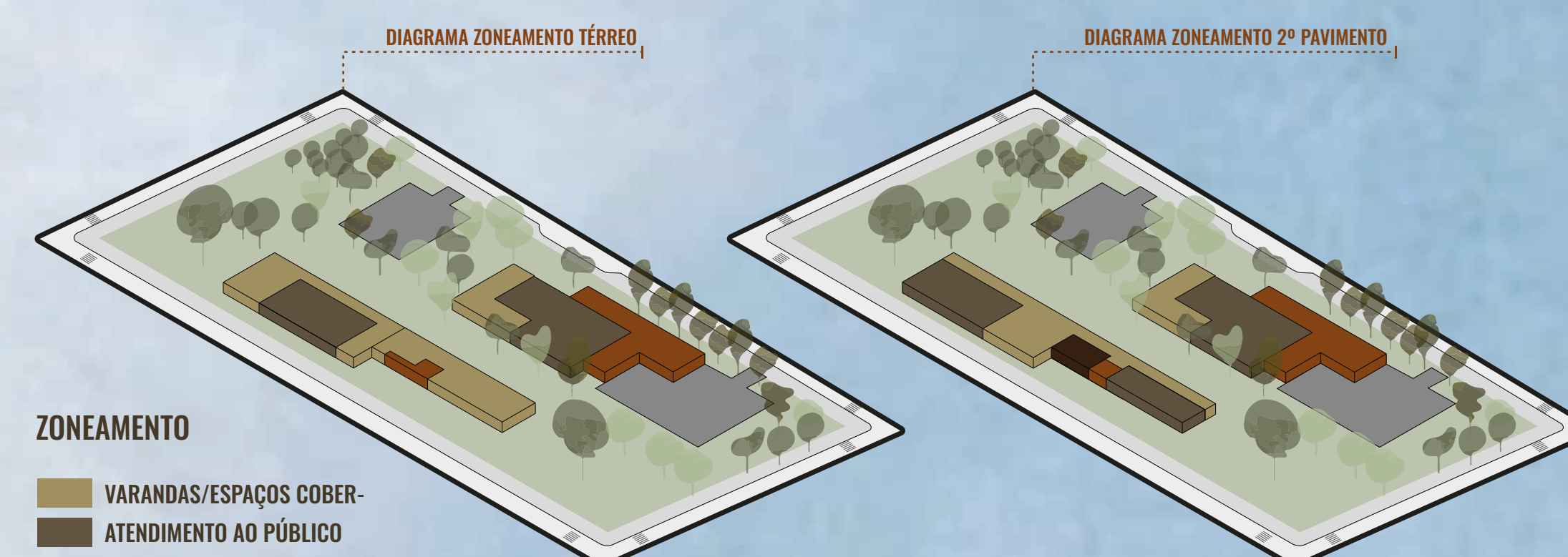


MATERIALIDADE



LEGENDA FLUXOS

- FLUXO PEDONAL
- ACESSO PEDESTRES
- ACESSO VEÍCULOS
- ACESSO SERVIÇOS E CARGA/DESCARGA



ZONEAMENTO

- VARANDAS/ESPAÇOS COBER-
- ATENDIMENTO AO PÚBLICO
- SETOR DE APOIO E SERVI-
- SETOR ADMINISTRATIVO
- ESTACIONAMENTO

