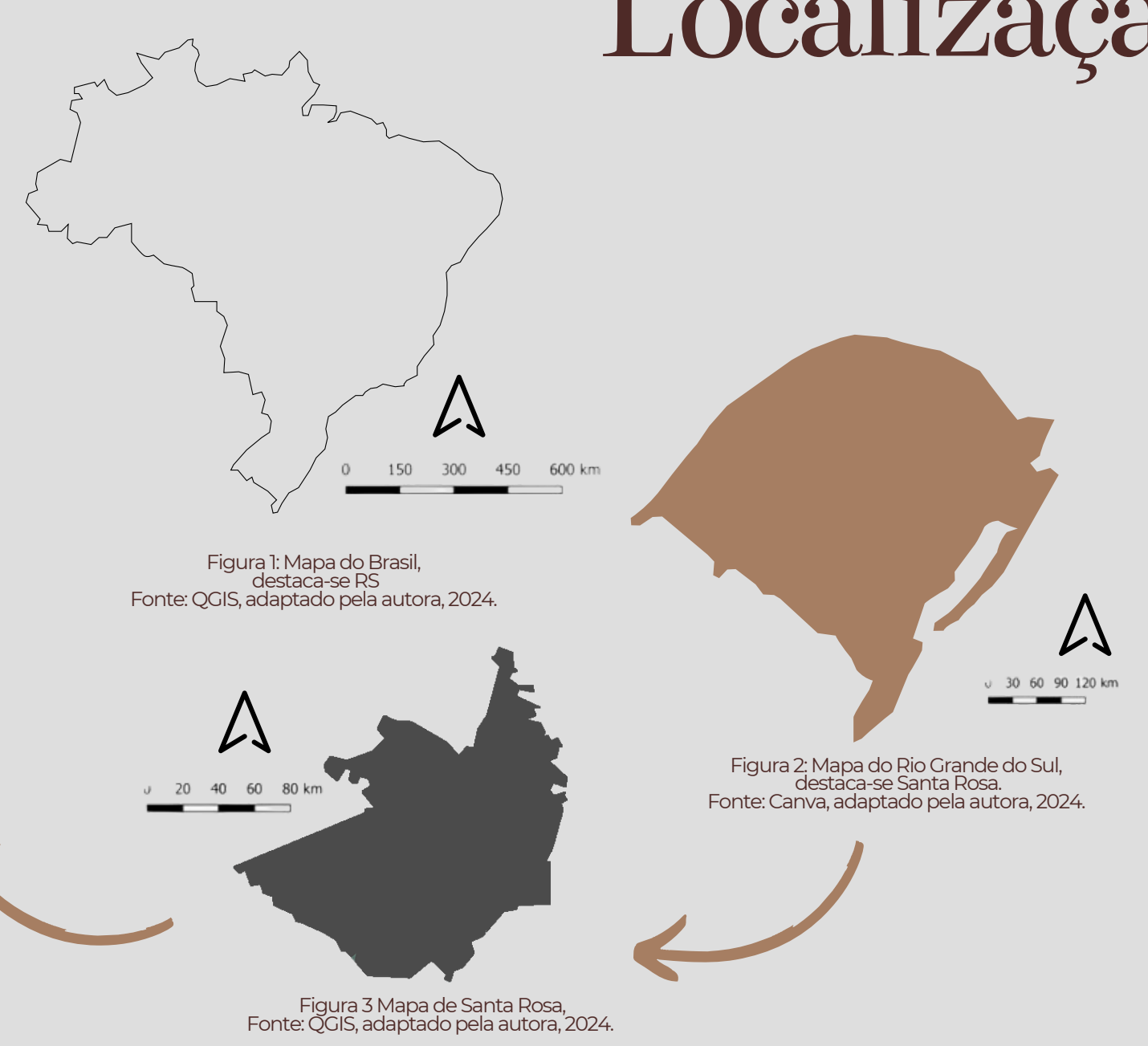


# Desperta

CASA ABRIGO

## Localização



## Conceito da casa abrigo

A Casa Abrigo Desperta para mulheres em situação de violência doméstica tem como objetivo criar um ambiente seguro para abrigar mulheres vítimas de violência doméstica em Santa Rosa - RS. O local oferecerá suporte físico, psicológico e jurídico às mulheres em situação de violência, além de proporcionar condições para o empoderamento psicológico e jurídico às mulheres em situação de violência, além de proporcionar condições para o empoderamento e a conquista da liberdade financeira.

O espaço contará com ambientes destinados à troca de experiências e à promoção do ensino aproximando esta comunidade do tema e incentivando a conscientização sobre os direitos garantidos por lei.

A Casa Cbrigo Desperta visa oferecer um ambiente acolhedor que simbolize um novo ciclo e a superação de adversidades. Seu propósito é mostrar que, através da resistência, é possível garantir a experiência e os direitos das mulheres mesmo diante de todas as dificuldades.

O projeto inclui espaços que promovem integração, informação e autonomia, facilitando a colaboração entre profissionais e voluntários.

O centro proporcionará moradia temporária para as vítimas, oferecendo apoio psicológico, jurídico e cursos profissionalizantes para auxiliar na busca por independência financeira.

## Referências



Centro de Artes Cênicas  
Gloria Kaufman  
Autor: AUX Architecture  
Ano: 2021

A ideia para a fachada em policarbonato com iluminação posterior, bem como a inclusão de um grande bloco superior, foi inspirada em elementos deste projeto, adaptando-os para atender às necessidades específicas da proposta.



Casa dos Tijolos Brancos / BLOCO Arquitetos  
Autor: BLOCO Arquitetos  
Ano: 2023

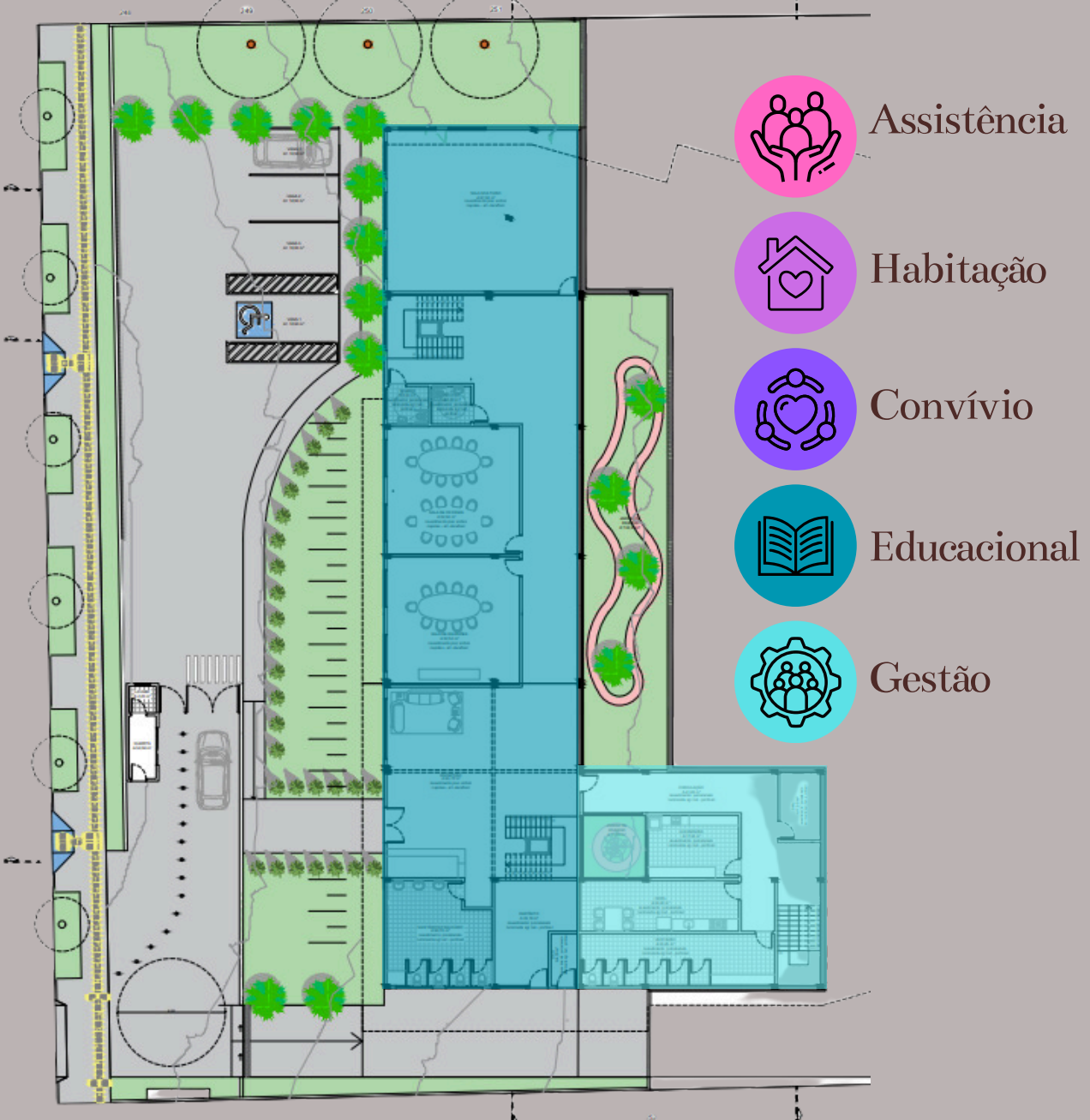
A inspiração para os elementos vazados dos grandes muros, necessários para a proposta, veio da Casa dos Tijolos Brancos, trazendo mais leveza à fachada.



Abrigo para Vítimas de Violência Doméstica  
Autor: Amos Goldreich Architecture, Jacobs Yaniv Architects  
Ano: 2018

A inclinação dos dormitórios foi inspirada em um abrigo para vítimas de violência doméstica de Israel. A escolha projetual resultou em melhor insolação e ventilação para os blocos de dormitórios.

## Zoneamentos



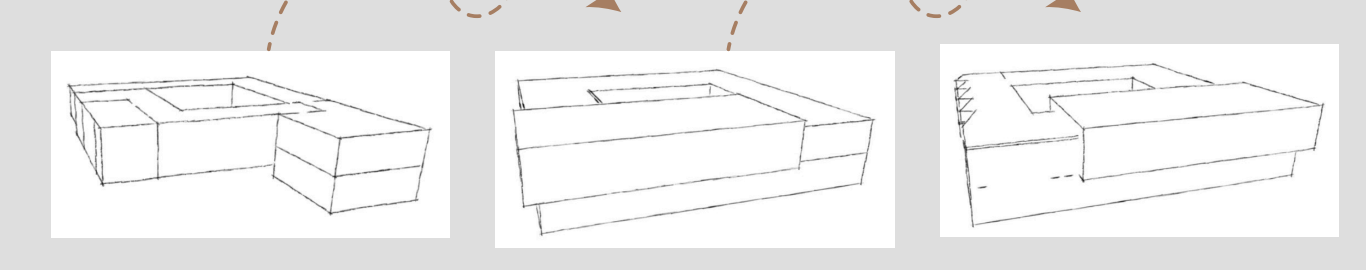
## Fluxogramas



## Justificativa

O Brasil ocupa a 5ª posição em um ranking de 83 países em relação aos índices de feminicídios, conforme o Mapa da Violência de 2022. No contexto nacional, o Rio Grande do Sul se classifica como o 4º estado que mais registra homicídios de mulheres no ano de 2020, segundo o IPEA (Instituto de Pesquisa Econômica Aplicada). A região noroeste do estado representa 23% dos feminicídios registrados em 2023, de acordo com dados da Polícia Civil do Rio Grande do Sul. Embora os números sobre violência doméstica na região sejam alarmantes, a rede de apoio ainda se mostra insuficiente, evidenciando a urgente necessidade de uma casa abrigo para mulheres em situação de risco.

## Evolução formal



EM CASO DE VIOLÊNCIA DOMÉSTICA LIGUE 180 NÃO ESTAMOS SOZINHAS!

QR Code

Digitalize-me!

TCC 2 - DESPERTA CASA ABRIGO  
INSTITUTO FEDERAL FARROUPILHA - CAMPUS SANTA ROSA  
ORIENTANDA : JOANA CHRISTMANN KOREN

ORIENTADORA : JENIFAR PETRY VESCIA  
CO-ORIENTADORA: RAQUEL PARANHOS  
ANO: JANEIRO/2025